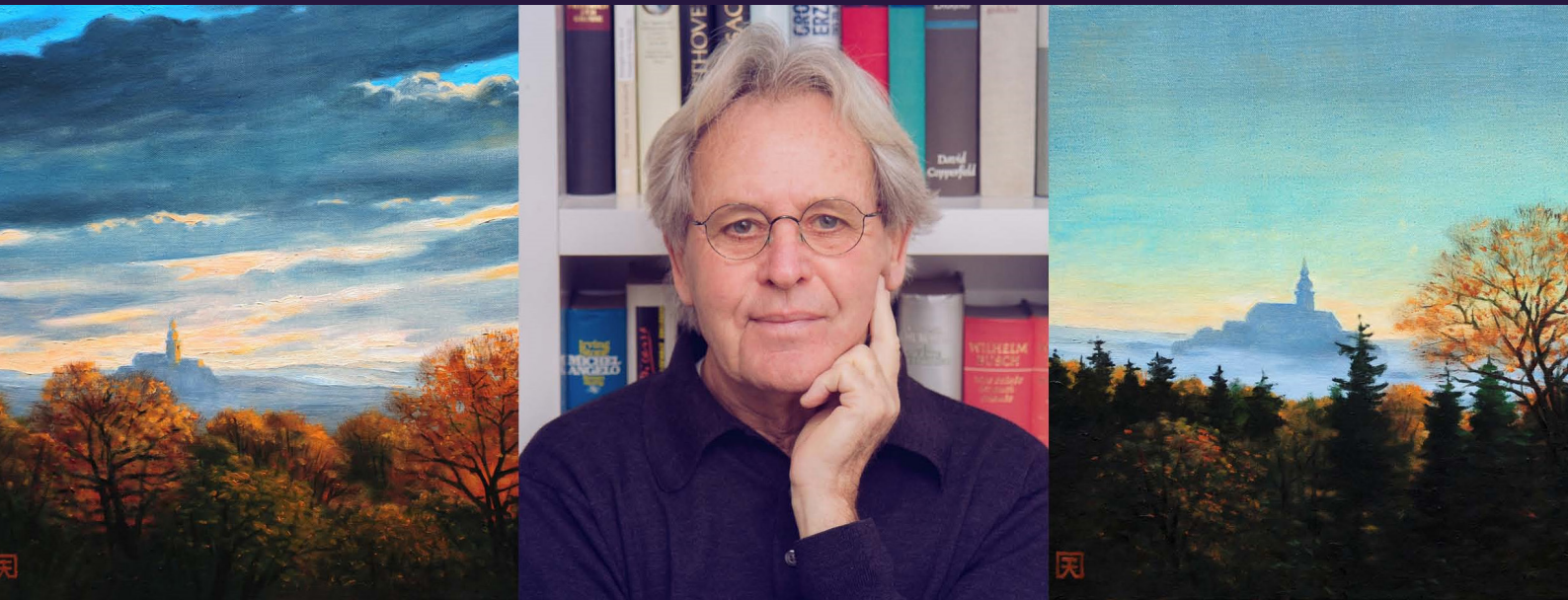


R² - KUNST - AUSSTELLUNG

›Kleinkunst‹

HEINZ KLEIN zu Gast

Dauer der Ausstellung: 02. März 2018 bis 23. März 2018



Die Botschaft: Ein Landschaftsbild ist eine Momentaufnahme. Der Künstler will, indem er diesen Moment manifestiert, den Betrachter einladen, an diesem Moment oder an der Summe von Momenten teilzunehmen. Der Künstler öffnet dadurch sich und seine persönliche Empfindungs-Schatztruhe dem Betrachter. Das Spannende des Malprozesses ist, dass von den aufregenden Malphasen nur das überkommen soll, was das Bild lebendig und interessant macht. Ist es fertig, tritt Ruhe ein, die unbedingt zum Verweilen und Entdecken nötig ist. Erst dann ist der Betrachter aufnahmefähig für die Botschaft des Malers. In meinen Bildern gibt es keine Sensationen. Es gibt weder spektakuläre Sonnenuntergänge noch gigantische Sturzfluten. Es gibt keine plumpe Vordergründigkeit, aber genauso wenig komplizierte, hintergründig verdrehte Tiefsinnigkeit. Das Alltagsleben bietet mehr als genug Dramatik, als dass man sie sich dazu noch an die Wand hängen müsste. Was ist die Botschaft meiner Bilder? Licht und Natur zeigen ein Stück Wasser, eine Wiese, ein paar Bäume? Der Reiz der Jahreszeiten? Zum Innehalten und Besinnen animieren? Stille achten und Respekt vor den einfachen Dingen? Dem Schöpfer der Natur etwas näher kommen? Spaß am Seherlebnis Farbe? Immer ist von allem etwas in meiner Botschaft und noch viel mehr nicht exakt definierbar Emotionales. Nicht alles muss formuliert und ausgesprochen werden. Genau wie ein Lichtklecks den Schatten erklärt und die Schattenpartie das Licht ahnen lässt. Das ist der Punkt, wo der Betrachter aktiv wird und bereit ist, in das Bild hinein zu gehen, auch wenn der Weg angedeutet ist. Denn der Weg ist das Ziel und die Botschaft!

VERNISSAGE

Freitag, 02.03.18

20 Uhr | Eintritt: frei

IM RAHMEN
DER AUSSTELLUNG

LESUNG VON

HEINZ KLEIN

Freitag, 16.03.18

20 Uhr | Eintritt: 10,- €

ENDE

Freitag, 23.03.18

Zur Ausstellung erscheint eine
weitere R²-Sonderedition

Buchhandlung R²

Holzgasse 45 | D-53721 Siegburg | 45@bvb-remmel.de